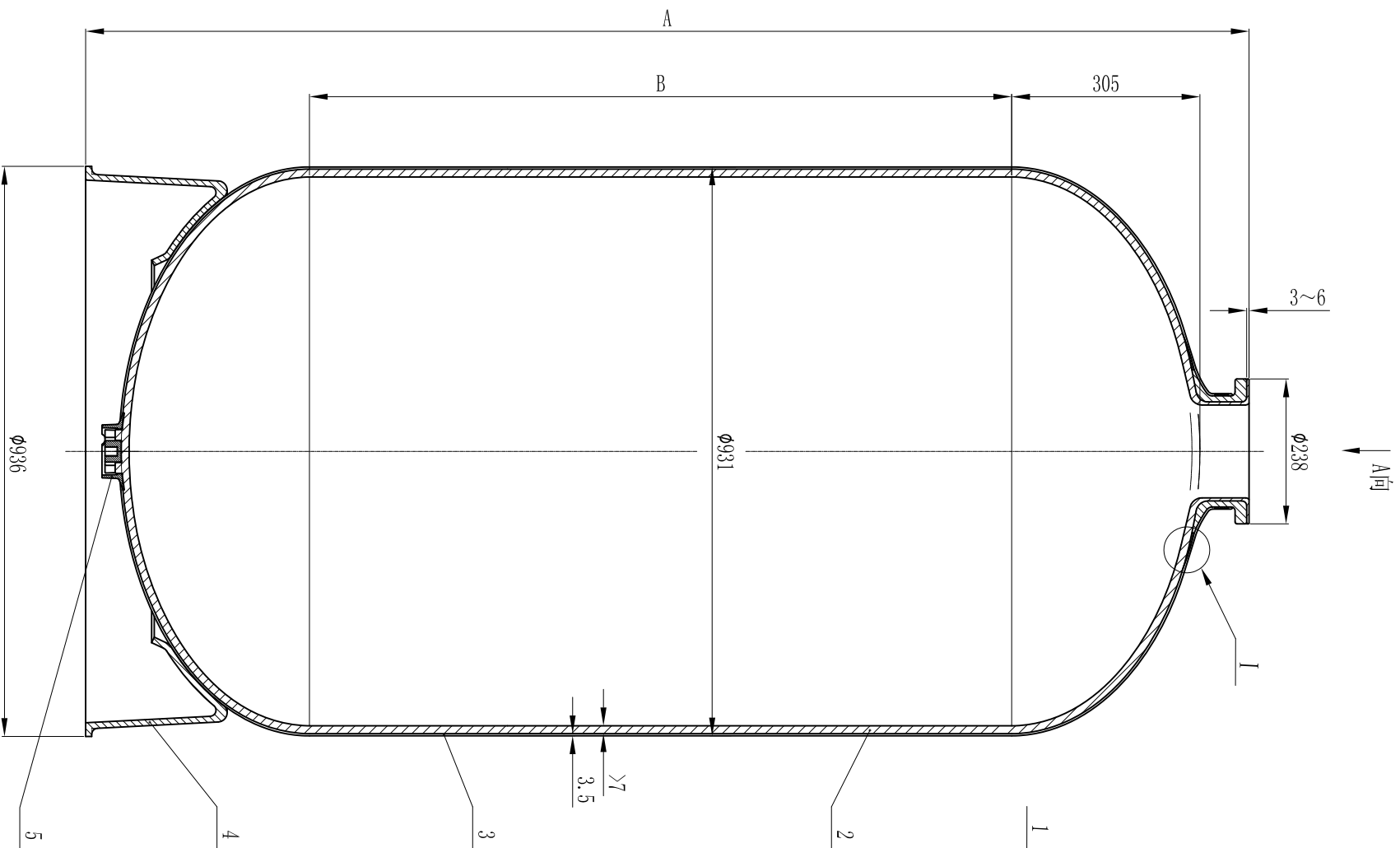


00-193C1



序号	图号	名称	数量	材料	重量(kg)		备注
					36×57	36×72	
1	YC06-05-04 (13301-02)	补片(30/36")	1	PE	0.15	0.15	
2	LN-36S(FI)-0 (13361-01-00)	36"内胆(法兰单口)	1	LLDPE	32.9	46.9	
3	本图	缠绕层		树脂+玻纤	52.2	65	
4	42363	36"底座	1	玻璃纤维	12.7	12.7	
5	PP-3 (43030)	工艺脚-3	1	PP+30%玻纤	0.15	0.15	

型号	A	B	容积	重量(kg)	内表面积
36×72	1930±15	1153	998L	124.4	5.28 m <sup>2</sup>
36×57	1618±15	855	814L	97.9	4.47 m <sup>2</sup>

## 技术要求:

1. 容器性能试验方法按NSF/ANSI44-2002《NSF国际标准/美国国家标准》
2. 容器应做水压试验, 试验压力为15kgf/cm<sup>2</sup>
3. 容器最大工作压力10.5Bar, 最大真空压力127mmHg, 水质温度1°C-65°C, 不可盛装腐蚀性液体
4. 未注尺寸公差按SJ1372-78, 8级精度  
1916±15

6	① 尺寸更改:由 1916±15 改为 1900±15			2015/01/15
5	② 壳体更改:增加规格: 36×57			2008/10/28
4	③ 壳体更改			
3	④ 壳体更改			
2	⑤ 尺寸更改			
1	技术要求中水质温度更改			
0	初版			

参考材料收缩率(如有必要):

签署	姓名	日期
设计		
审核		
批准		



上海唯赛勃环保科技股份有限公司

比例:	材料:	型号:
1:10		

数量:	重量:	名称:
		36"玻璃钢容器(法兰单口)

投影:	电脑编号:	图号:	版本号:
		TK36S(FI)-0 (13361-00)	6

本产品(图)在任何情况下  
未经唯赛勃公司书面许可不得进  
行复制或使

本图中尺寸请勿量取	本图尺寸单位: 毫米	共 1 张	第 1 张
-----------	------------	-------	-------