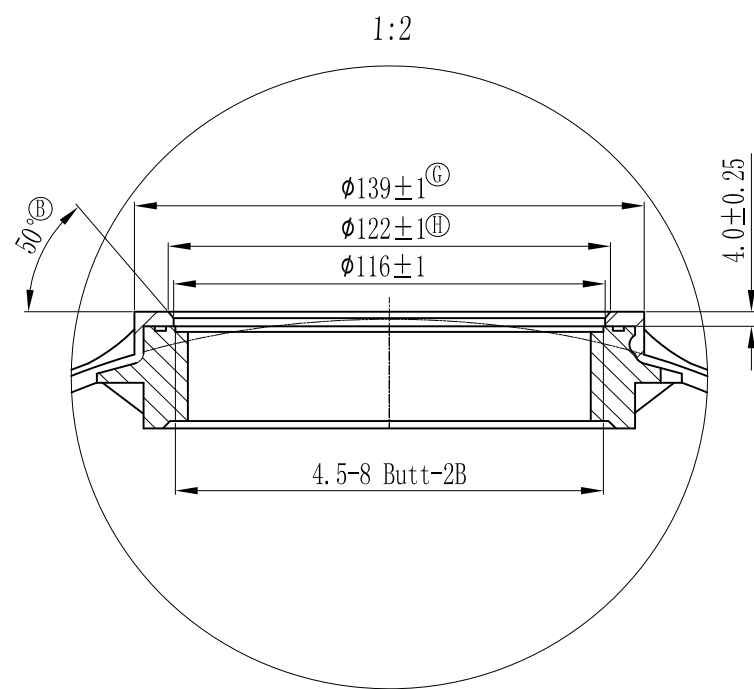
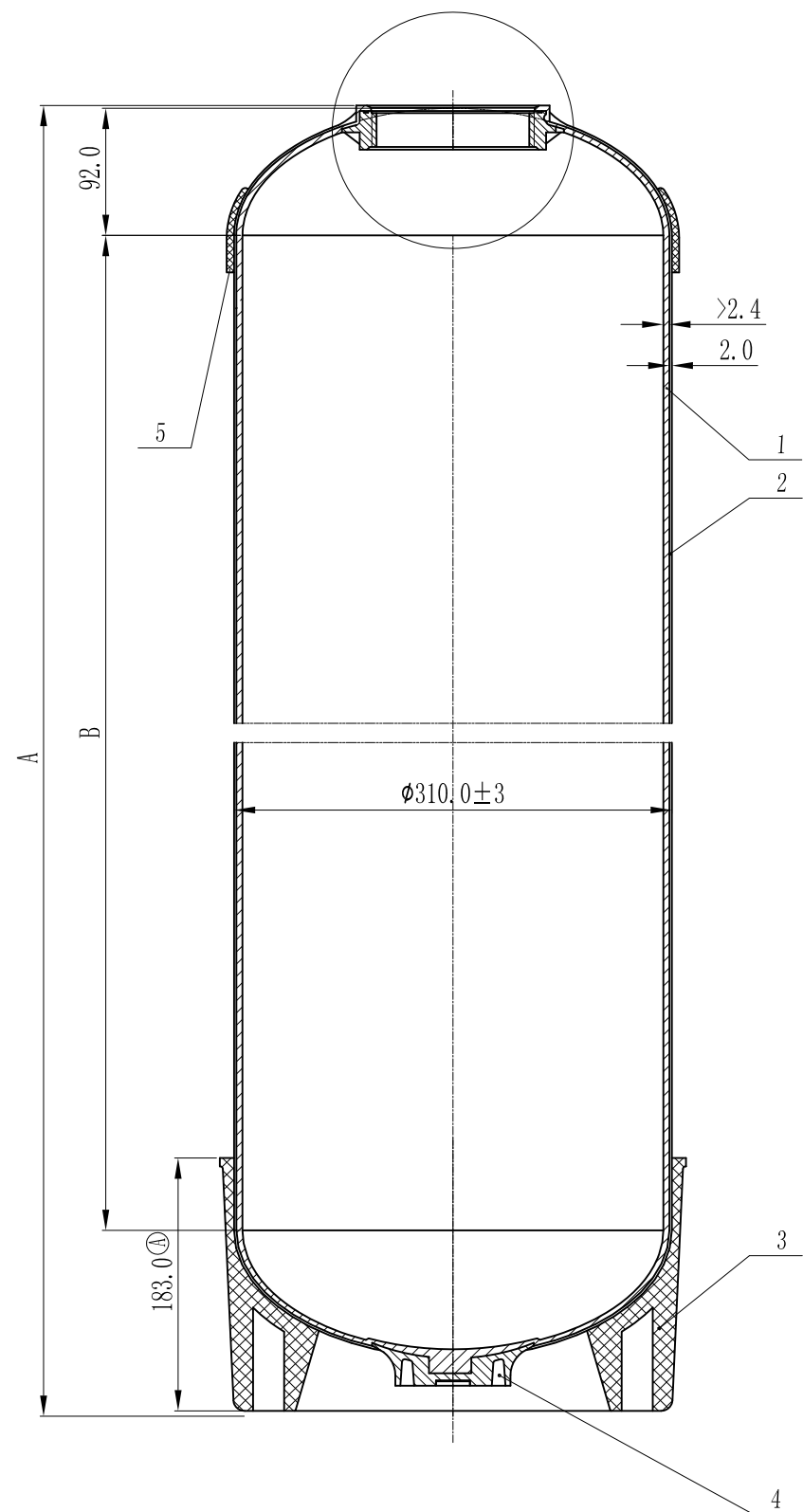


00-G7I9I



序号	图号	名称	数量	材料	重量(kg)			
					12×36	12×42	12×48	12×52
1	16125-01-00	12"(4.5")内胆	1	HDPE	3.80	4.29	4.88	5.13
2	本图	缠绕层		树脂+玻纤	3.27	3.80	4.82 <sup>①</sup>	5.27 <sup>①</sup>
3	42124	12"橡胶底座	1	橡胶	5.95	5.95	5.95 <sup>②</sup>	5.95 <sup>②</sup>
4	PP-1 (43010)	工艺脚-1	1	PP+30%玻纤	0.112	0.112	0.112	0.112
5	16124-02	12"橡胶套	1	橡胶	0.46	0.46	0.46 <sup>③</sup>	0.46 <sup>③</sup>

型号	A	B	容积	重量(kg)	内表面积
12×52	1360±6 <sup>④</sup>	1106	97.0L	16.92 <sup>⑤</sup>	1.26 m <sup>2</sup>
12×48	1254±6 <sup>①</sup>	1000	89.0L	16.22 <sup>⑥</sup>	1.16 m <sup>2</sup>
12×42	1096±5	842	69.6L	14.61	0.96 m <sup>2</sup>
12×36	948±5	702	57.5L	13.59	0.87 m <sup>2</sup>

技术要求:

1. 容器性能试验方法按NSF/ANSI44-2002《NSF国际标准/美国国家标准》
2. 容器渗漏试验采用气压试验方法, 压力为6-8kgf/cm<sup>2</sup>
3. 容器最大工作压力10.5Bar, 最大真空压力127mmHg, 水介质温度1℃-49℃, 不可盛装腐蚀性液体
4. 未注尺寸公差按SJ1372-78, 8级精度
5. 水压试验压力15kgf/cm<sup>2</sup>, 抽样数大于5%

5	增加规格: 12*42		2010.12.13
4	增加规格: 12*36		2009.03.10
3	④处尺寸更改: 1346.5改为1360		2008.04.17
2	⑥⑦⑧处尺寸更改, ⑨处增加尺寸, ⑩⑪⑫⑬处重量更改		
1	⑭⑮处尺寸更改, ⑯⑰⑱⑲处重量更改		
0	初发		

版本号		更改处描述		签名	日期
参考塑料收缩率(如有必要):					
签署			上海唯赛勃环保科技股份有限公司		
设计	姓名	日期			
审核			比例: 1:5	材料:	型号: 12"(4.5"Di桶)玻璃钢容器
批准			数量:	重量:	
本产品(图)在任何情况下未经唯赛勃公司书面许可不得进行复制或使			投影:	电脑编号:	图号: 16125-00
					版本号: 5
本图中尺寸请勿量取			本图尺寸单位: 毫米	共 1 张	第 1 张